

新入生・保護者様へ 一緒にお読みください

「学び」準備ガイドブック 2025



UNIV.
CO-OP

酪農学園生活協同組合



大学での「学び」は、 自分が「学び」たいことを「学ぶ」。

酪農学園生協は、皆さんの「学び」のお手伝いをします。高校までの「学び」は、「受け身のスタイル」と言えます。つまり、時間割は学校が決めた通りもので、それによって与えられた教科書で与えられた課題や問題を解いていました。でも、大学では、自分の「学び」たいことを「学ぶ」ことができます。大学の4年間(6年間)は、すぐに過ぎていきます。悔いのない大学生活を送り社会へ巣立つために、酪農学園生協は様々なツールをご提案しています。自分なりに賢く生協を利用して、大学の講義だけでは十分ではない「学び」を深めてください。今から「社会に出ても困らないスキルを身につける」準備をすすめましょう。酪農学園生協は、「学ぶ」ことに意欲的な皆さんを、卒業までサポートしていきます。

01

パソコン&講習会 P5~P10



異文化体験 P17~P18



自動車免許 P21



CONTENTS

酪農学園生のパソコン事情	03
生協推奨「酪パソ」のご提案	05
PCセットアップサポート	07
プレミアムサポートパック	08
スキルを身につけるPC活用講座	09
パソコン関連用品	11
TOEIC®公式eラーニング	15
英語コミュニケーション講座	16
異文化体験ツアー	17
実習着・白衣販売	19
教科書販売	20
運転免許	21
商品一覧・ご注文方法	22

パソコン周辺機器 P11~P14



英語学習関係 P15~P16



教科書など P19-20





酪農学園大学
教育センター長
食と健康学類 教授

上野岳史

新入生ならびに保護者の皆さまへ

合格おめでとうございます。酪農学園大学へようこそ。

さて、大学での学びは、高校までとは大きく異なります。講義資料のダウンロード、レポート作成、グループワーク、プレゼンテーションなど、様々な場面でパソコンが不可欠となります。ですが、大学でのパソコン利用は、単に作業効率を上げるためだけではありません。

社会で求められるスキル習得：大学でのパソコン活用は、社会人として必要不可欠なICTスキル習得の第一歩です。データ分析、レポート作成、プレゼンテーションなど、これらのスキルは、どの業界で働くにしても共通して求められる能力です。

より深い学び：パソコンを活用することで、より深く専門的な知識を学ぶことができます。例えば、大容量のデータを分析したり、複雑な図表を作成したりするといったことが容易になります。

コミュニケーションツール：メールやオンライン会議など、パソコンはコミュニケーションツールとしても欠かせません。大学生活はもちろん、社会に出てからも、円滑なコミュニケーションを図るためにパソコンスキルは必須です。

それでは、大学での学習を円滑に進めるためには、どのようなパソコンを選べば良いのでしょうか。それは、次の様なある程度のスペックを持ったパソコンとなると思います。

画面サイズ：ある程度の大きさの画面でないと、資料が見つらかったり、作業効率が低下したりします。

キーボード：長文入力やプログラミングなど、様々な作業に対応できるフルサイズのキーボードがおすすめです。

バッテリー：長時間の授業（大学は90分）や移動にも対応できるよう、バッテリー駆動時間が長いものが望ましいです。

重さ：持ち運びやすさを考慮し、ある程度の軽さであることが大切です。

保証とサポート：万が一の故障に備えた長期保証や活用講座などの充実したサポート体制が整っている機種を選ぶことをおすすめします。

酪農学園大学では、学生の皆さんが快適にパソコンを利用できるよう、PCルームを準備し、学内Wi-Fi環境の整備や、Microsoftオフィスの無料利用（Microsoft Student Use Benefit）などサポート体制を充実させています。大学での学習は、パソコンなしでは考えられません。ぜひ、この機会に自分にあったパソコンを選び、充実した大学生活を送ってください。

\\ 先輩323名に聞きました! //

酪農学園生のパソコン事情

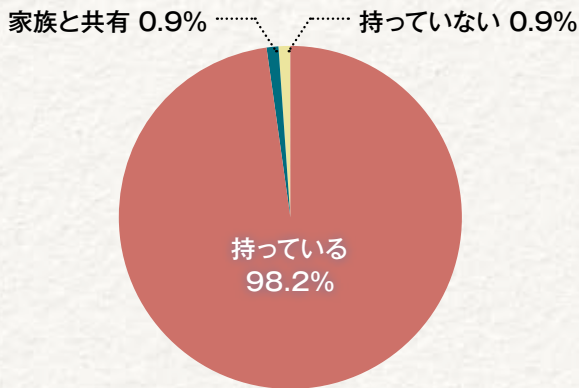
★ 大学生には持ち歩きのできるパソコンが必要です ★



パソコンについてのアンケート(2023年9月WEBアンケート調査)

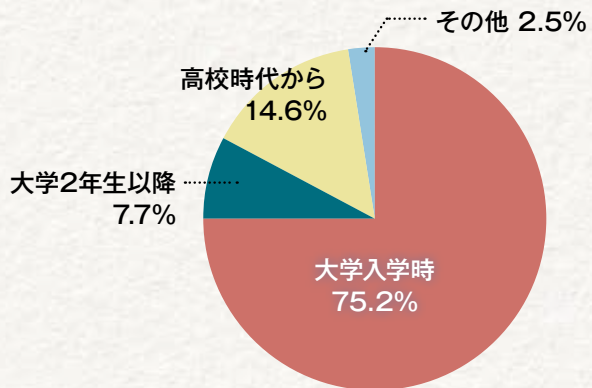
Q: 自分所有のパソコンを持っていますか?

A. 98.2%が所有していると回答



Q: パソコンの購入時期を教えてください

A. 大学入学時に75.2%が購入しています

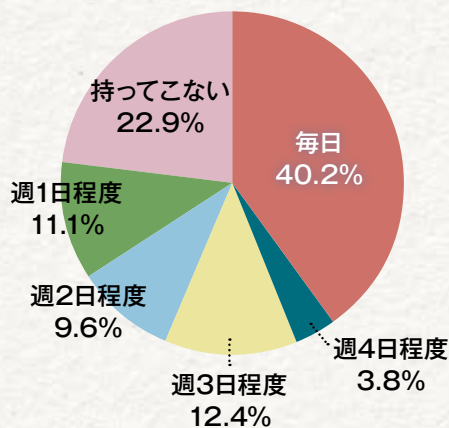


03

酪農生のパソコン事情

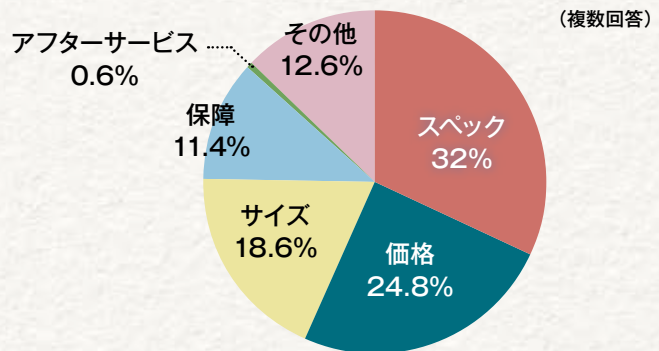
Q: 週に何日パソコンを大学に持ってきますか?

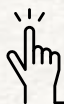
A. 77.1%の学生さんが、週1日以上は大学にパソコンを持ってきます



Q: パソコンを買う際に、考慮したことは何ですか?

A. 価格もですが、スペックを重視している傾向があります





どんな場面で、先輩たちはパソコンを使用しているの？

UNIPA (ユニパ) の閲覧

シラバス照会、出欠状況確認、成績照会などの情報取得や履修登録、各種申請や問い合わせができます

授業では

先生から配付されるPDF等のデータの確認、デジタルノートアプリを使って授業内容をまとめたり、レポート作成などに利用します

酪農大eラーニング

「酪農大eラーニング」は、授業の資料配布や課題提出などでも活用されています

サークルでは

オンラインで打ち合わせをしたり、資料を作成したり、宣伝物を作成します

空き時間には

授業以外の空き時間には、学内無線LANを使って資料整理や次の授業の準備もできます

自由時間や休日にも

もちろん、動画や音楽再生などプライベートな使い方もできます

UNIPAやeラーニングなどの詳細は、大学から配付される「履修ガイド2025」をご参照ください



先輩からのアドバイス

学群	学年	2025年に入学する後輩へのパソコンに関するアドバイス
食と健康学類	4年	4年間(6年間)使用することになるので、その期間保証が効くものを選んだ方が良いと思います(周りに壊れている友達沢山いました)
循環農学類	3年	出来るだけ軽量の物の方が持ち運びが楽です
獣医学類	5年	Word・Excel・PowerPointの基本的操作やコマンドを身に付けておくことで作業を効率化できたりや活用法が広がって便利だと思います
獣医学類	6年	ゼミに所属するとパソコンを持ち運ぶ頻度が増えるので、重すぎるものは避けた方が良いと思います。
環境共生学類	4年	パソコンが分からない、何を留意すれば良いのか分からない人にとっては生協のPCはアフターサービスが充実していて良い選択肢だと思う。
獣医学類	3年	安さも大切だけど、それ以外の機能性や壊れた時のアフターケアもしっかり確認しておくことで便利だと思います！バッテリーの持ちは結構重要点でした。
獣医保健看護学類	1年	最低限のパソコンの知識は身につけておくことでとても良いとおもいます！課題の提出や先生からの連絡が全てパソコンなので、パソコンの使い方を確認しておくといいと思います！
獣医保健看護学類	2年	大学生協おすすめ品を買っていると、周りの人とも同じ場合が多いので使い方を教え合うことが出来る



大学内のPC利用設備について

大学内の開放PC教室・図書館オープンPCフロアの端末をご利用いただくことが可能です。

(Windows10・MicrosoftOffice 利用可)

※PC教室は他の授業を実施している時には利用できません。インターネット環境については開放教室・図書館・ロビー等において学内Wi-Fiを利用することが可能です。詳しい利用方法については入学後のガイダンス・配付資料などでご案内されます。

おすすめ「酪パン」は、

購入時のサポート

無料パソコン電話サポート(約1年間)

大学生協からパソコンを購入された方限定で、2026年2月28日まで利用できる無料サービスです。利用方法は、パソコン購入後にご案内します。(ご本人様からの問い合わせにお答えします。)



新しい学び方に対応、卒業まで信頼の富士通パソコンを大学

とにかく軽量

とにかく堅牢

長時間駆動

Copilotキー

顔認証機能

カメラシャッター



セットアップサポート(有料)

「酪パン」ご購入者様には、無料でオリジナル・マニュアルを進呈しますので、ご自身で設定が可能です。また、有料で「セットアップサポート」をご用意しています。指定の場所へ指定の時間にお越しいただき、パソコンのセットアップを援助するサービスです。

酪農学園大学は、在学中はOffice365を無償提供しています。学内Wi-fiの設定Windowsなど学内サービスをスムーズに利用するための設定サポートです。

Windows11homeの場合、Microsoftアカウントの設定時に気を付けないといけない事項がありますが、この有料サポートでセットアップを援助する際にお知らせします。

P7をご参照ください。

富士通UH08

大学生協特別価格
4年間PCハードウェア保証付き

185,130円(税込)

Mac商品について

MacOSの端末を、大学の遠隔授業に利用することは可能です。但し、フォント等がWindowsと異なるためファイルの内容が正しく表示されない場合や、Macのアプリケーションで作成して提出したレポートのファイルを教員が開けられない場合があるなど、利用のためにスキルが求められることがあります。(これらのサポートはありません)

生協でもMac商品の販売は行っていますので、ご要望があれば個別対応致します。

大学推奨スペックの条件を満たしています

項目	大学推奨スペック	酪パン(富士通UH08)
OS	Windows 11	Windows 11 home
CPU	Corei 5 または AMD Ryzen 5 以上	Corei 5
メモリー	8GB 以上	16GB
ストレージ方式	SSD	256GB SSD
その他	Webカメラ、マイク、イヤフォン	Webカメラ、マイク、イヤフォン
バッテリー駆動時間	カタログ表記8時間以上を推奨	動画再生10.5時間
通信	Wi-Fi (IEEE802.11g / 11ac または 11ax)	IEEE802.11g / 11ac/11ax 準拠

14インチの大画面、豊富なコネクタ類を搭載
パソコンの各種操作をスマホ画面からリモートコントロール

充実のサポートで「安心」!

で使い続けられる
生協オリジナルモデルでご提供

酪農学園大学
教育センター教務課
推奨スペック

適合

詳細な仕様(スペック)は、
専用チラシをご参照ください。

PCプレミアムサポートパック(有料)

使用中の突発的なトラブルによるパソコンの初期設定やOSリカバリーなどを、電話サポートで解決できます。詳しくはP8をご参照ください。ご購入後に改めて案内をお渡しします。

メーカー無料点検会

毎年1回、「パソコン無料点検会」を開催しています。専門知識を持ったメーカー技術者による対応で、PCを使用していて気になることなど相談できます。

「酪パソ」購入者の特典です。

購入後のサポート

4年間PCハードウェア保証 (商品付動産総合保険)

1年間のメーカー保証を4年間まで延長、さらに4年間の動産保険をお付けしています。「酪パソ」購入者の特典です。

●自然故障の保障

自然故障の保障は、メーカー4年間保証となります。

●4年間の動産保険の内容

破損・水濡れ・火災落雷に対応しています。盗難には対応していないプランです。

●自己負担金

破損や水漏れ(過失)による損害の修理費用が補償限度額内の場合、5,000円(税込)の自己負担金の負担で修理が可能です。

●再購入補助制度

再購入補助とは、対象のパソコンの補償限度額を組合員様にお支払して、新しい商品をご購入していただく仕組みです。「修理不能の場合」「修理費用が補償限度額を超過した場合」は全損扱いとし、パソコンを買い替えることが可能になります。20,000円の自己負担金の負担が必要です。この制度を利用すると、そこで保証期間が終了となります。

●修理期間中は代替パソコンを無料貸し出し

●バッテリーの劣化、OS・ソフトウェア要因の障害は対象外です。

困ったときは、サービスカウンターへ

学園ホール1階・購買店内のサービスカウンターで、ご相談を承ります。営業時間外は、「無料パソコン電話サポート」あるいは「PCプレ

ミアムサポートパック」で対応致します。まずは、営業時間内にサービスカウンターへお越し下さい。



PCセットアップサポート

「酪パソ」購入者には、セットアップマニュアルをお渡しします。ただし、WindowsやOfficeの設定が必要になりますので、「セットアップサポート」をセットで申込みされることをおすすめします。特設会場において、対面方式で行います。

サポート内容

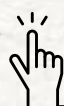
化粧箱を開けて同梱物を確認、WindowsやOfficeの設定を行います。
Windows11homeを設定する際には、gmailやicloudなどのフリーメールアドレスをご用意ください。（大学の個人用メールアドレスの使用は厳禁です）

サポート日時

パンフレット作成時は未定ですので、「PCセットアップサポート」をお申し込みの方に、詳細をメール等でご案内します。なお、日時の選択はできません。

参加費

3,000円(税込)



「酪パソ」+有料サービスの「安心セット」

07

PC
セ
ッ
ト
ア
ッ
プ
サ
ポ
ー
ト

富士通UH08本体

185,130円(税込)

下記のサポートをオプションでお申し込みください。

セットアップサポート

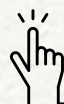
3,000円(税込)

PCプレミアムサポート

15,000円(税込)



合計 203,130円(税込)



酪農学園大学でのMicrosoft Officeの提供について

大学では、Microsoft Office製品を在学中無料で利用できるサービス（Office 365 A3 学生使用特典:Student Use Benefit）を提供しています。パソコン購入時にはOffice製品を購入しなくても利用可能です。インストールの手順については、大学の入学後のガイダンスでもご案内されます。

※認証には、入学式後に配付される学内用の個人メールアドレスが必要です。

※利用可能期間は在学中ですから、卒業後は市販のライセンス商品を購入する必要があります。

※インストールにあたっては学内または自宅等でインターネットに接続する環境が必要となります。

プレミアムサポートパック（4年間）

故障、修理以外のトラブルも安心サポート

通常故障や破損、水漏れなどはメーカー保証や動産保証で直せますが、機械が原因ではないパソコンの不調やトラブルは対象外です。「プレミアムサポートパック」は、通常有料となるトラブル解決のサポート作業を無償で受けられるサービスです。また、WordやExcelの使い方がわからないときもお教えできます。上級生になってもパソコンを使っている「困った」「わからない」ということがあります。在学中にフルに使えるサービスです。

1 電話サポートを4年間に延長 （遠隔サポート付）

- パソコンの調子が悪いとき…
- WordやExcelなどの操作がわからないとき…
- 365日 10:00~19:00 電話対応（遠隔サポート付）
- 2年間何度でもご利用いただけます！
※通話料はお客様のご負担となります



2 データリカバリーサービス

- 物理的にパソコン内のSSDが故障していない場合に限り、指定範囲のデータをコピーして取り出しができます
※データを入れるメディアはご準備いただくか、有料で販売も可能です

3 OSリカバリー・ 初期セットアップサービス

- 修理にともない必要な際にOSリカバリーを行います
- 修理にともない初期セットアップが必要な際に希望者に設定内容をお聞きした上で実施します

4 代替機のお急ぎサービス

- 修理時にお貸出する代替機を優先的に手配
- 直接ご自宅へ配送&返却時も自宅から可能
- 送料無料
- 店舗に在庫が無ければ、東京からの発送になります
※代替機は店頭でお申し込みいただけます

5 大学の長期休暇中の 修理宅配手配サービス

- 通常修理受付は生協店舗にお持ちいただきますが、夏休みや春休みなど大学の休み期間中の修理受付を宅配便にて行います
※修理完了後は店舗でお返しします

08

プレミアムサポートパック

※「酪パソ」購入者のみが対象です。

※年度途中での申し込みはできません。

（「酪パソ」とセットでお申し込みください）

※対応期間：2025年4月1日～2029年3月31日

※対応時間：10:00～19:00

会費

4年間一括払い ▶ 15,000円（税込）

大学生のためのPC活用講座

大学での「学び」を深めるツールとスキルは、「パソコン」と「パソコンの操作とICTスキル」です。パソコンを買って終わりではありません。大学生協は、パソコンと講座をセットでご購入いただくことで、「パソコンを使える」というレベルになることをサポートしたいと考えています。

この講座は、全国の新生同士でのグループワークを取り入れながら進行し、知識の習得は反転学習を取り入れて効果的で協働的な学び方を目指します。過去の利用者からは高い評価を得ているオンライン講座ですので、自信をもっておすすめします。

※この講座は、「酪パソ」購入者のみが受講できます。



Check! 簡単スキルチェック

まずは無料でスキルチェックをしてあなたのレベルを確認しましょう。15問の質問に答えるだけです



「本講座」を受講する前提となる用語や知識のレベルをチェックします



大学生にとって必要なパソコン活用能力をチェックしましょう

PC活用講座（本講座） 受講料90分×9回 **24,800円（税込）**

PC活用講座（準備講座） 受講料90分×2回 **3,000円（税込）**

開催時期 4月→7月 「酪パソ」購入後、セットアップサービスを受けた後（4/13以降）の日程をご予約ください。

本講座の概要

- オリジナルテキストと、それをもとにしたオンデマンド動画、オンラインでの講座をセット
- レポート作成とプレゼンテーションができるようになること
- デジタルノートの利用を体験し、学修に活用できるようになること
- オンラインでのグループワークやコミュニケーションスキルを身につけます
- 知識の習得は、反転学習を取り入れて効果的で協働的な学び方をめざします
- オンラインによる双方向型講義の受講が困難な場合は、オンデマンドクラス（動画視聴のみ）をご用意します（途中解約はできません）

準備講座の概要

- 本講座を受講される方を対象にしています
- 本講座を受講するための前提となるスキル（PC操作とOSの基本操作）を身につけること
- 準備講座では、レポートやプレゼンのスキルは取り扱いません
- 講師による講義と質疑応答です
- 受講クラスの予約は不要で、必要に応じて何度でも受講が可能です

カリキュラム

第1回	メール作成の基本 セキュリティの重要性 など
第2回	Word基本操作 Word応用操作 など
第3回	Excel基本操作 など
第4回	Excel応用操作 など
第5回	AIの活用 など
第6回	PowerPoint基本操作 など
第7回	スライド作成のポイント PowerPoint on-line など
第8回	プレゼンテーションの備え など
第9回	プレゼンテーション など

日程や詳しい講義内容、お申込に際しての注意事項はこちらから



準備
講座



本
講座



まずはP9の
スキルチェックを
試してみよう！

受講を迷っている方のための

オンライン説明会

2/13(木) 17:00-17:40

3/11(火) 10:00-10:40

3/24(月) 10:00-10:40



本講座修了者には オープンバッジを付与

学んだことをグローバルに証明する「オープンバッジ」をコース修了者に発行します。就職活動の電子履歴書等にも使うことができ、積極的に学んできたことや身につけてきたことを証明することができます。

※オープンバッジの付与には講座の出席率や課題の提出率など、一定の条件を満たす必要があります。
※オープンバッジの付与は本講座修了者のみです。



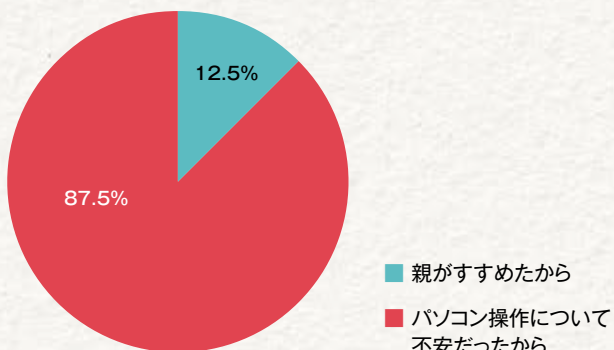
お申込みは、ECショッピングサイトで

事前に生協加入をお済ませください。



\\ 利用者の声 //

PC活用講座に申し込みをした理由は？



グループワークについての感想をお聞かせください。

- 最初は不安だったけど、みんなと協力してできたので、とても楽しかったです。
- オンラインなので意思疎通が難しい場面もあったがなんとかやりきれたときの達成感が学校などでのグループワークとは一味違うように感じた。
- 緊張したけど何とかしようと思って頑張って話した。
- 初めはぎこちなかったけれど、だんだん慣れていき楽しく活動できた。

講座全体を通じての感想をお聞かせください。

- 参加してよかったと思えた。
- Wordやexcel、アンケートのやり方など、パソコンのことを全体的に学べたので良かったです。
- パソコンを使うことがあまりなかったので、基本的なことを一通り知れることはいいと思う。
- タイピングや資料作成などと言った能力は確実に成長したと思います。
- 事前にlearningboxで説明を見ないと覚えにくいかもしれない。
- 難しい所も沢山あったけれど細かく説明されていて良かった。

新1年生に向けて、推薦コメントを書いてください。

- 高校のときに、パソコンに触れてこなかった人は受けた方がいいと思います。
- パソコンの使い方だけでなく、チームワークやプレゼンの仕方なども学べるのでおすすめです！
- これから大学で行うであろうことを先に経験できるので、やってみるのもありだと思います。
- タイピングが上達して課題レポートをスマホで作成するよりも早くなった。
- パソコンに不安な人や特に実際にすぐ使ってみたい人におすすめです。

「酪パン」+iPadでもっと便利に！

授業のノート代わりに使えます。

- iPad第10世代
- Wi-Fi 64GB
- シルバー
- 4年間安心保証つき

4年間安心保証の内容 (QG-Care iPad)

- ※メーカー保証1年+延長保証3年
- ※保証対象はiPad本体のみ
- ※正しい仕様状態のもとに発生した自然故障であれば無償対応(回数制限なし)
- ※バッテリーの経年劣化は対象外
- ※付属のUSBケーブル、充電アダプタの故障は1年のメーカー保証のみ。2年目以降は有償対応
- ※保証期間内の過失や事故による損傷に対する修理保証は最大2回まで(自己負担1回につき税込2,200円)
- ※火災・落雷事故・盗難・紛失・海外での故障事故補償はありません



iPad (第10世代)
(4年間保証付き)

生協価格
(アカデミック価格) ▶ **63,050円(税込)**

送料無料で、ご指定の場所へお届けします。

11

iPad



Q iPadのストレージ容量は64GBで足りませんか？



A 勉強用(デジタルノート)としてのご提案ですので、十分な容量と考えています。

iPadの容量を使用する写真や動画などはOne DriveやGoogleドライブを併用されると良いでしょう。

オンライン 大学生のためのiPad活用講座

講座内容

第1回 授業でどう使う？

講師によるデジタルノートの使い方の講義を受講します。大学生ならではの活用法が身につきます。

第2回 先輩から学べる！

文系・理系・医歯系の各先輩学生から実際の学び方、および活用法を紹介し、自分の分野に合った活用法が身につきます。

動画1

iPad OS・iPad*1の基本操作動画

動画2

学習以外での活用法の紹介動画

動画3

学習以外での活用法を先輩学生が紹介

*1 iPadの基本操作に不安のある方は第1回講座までに各自でご視聴ください。

受講料

90分×2コマ ▶ **5,000円(税込)**

※詳しい日程・内容・お申し込みに関する注意事項等は、専用チラシまたはWEBサイトをご確認ください。

日程や詳しい講座内容、お申し込みに関する注意事項はこちらから



主催：大学生協事業連合 学び支援事業部

大学生生活に適したプリンター複合機

数量限定

大学生になると授業用でダウンロードしたPDFファイルを印刷したり、レポートやテキストを印刷する、サークルなどのチラシを印刷するなど、プリンターを使う場面があります。学内のプリンターを使うことも可能ですが、すぐに手元で印刷したい時など、自分の部屋にプリンターがあると便利ではないでしょうか。大学生協の提案するプリンターは、印刷だけでなくコピーやスキャンも一体になった複合機です。

主な機能

- プリンター
- コピー
- スキャン
- 両面印刷
- 無線LAN対応



※インク交換も給紙も前面からで置き場所を選びません。

※スマホとの連携で便利に使えます。

※ADF（自動原稿送り装置）機能で複数枚のコピーやスキャンもラクラク

※メーカー1年間保証+4年間の修理時ピックアップ送料が無償（修理申込みは、購買店カウンターへ）

ブラザー DCP-J915N

新入生特別価格 ▶ 15,380円（税込）

送料無料で、ご指定の場所へお届けします。

12

プリンター



大学生の「学び」をサポートできる機能が満載！

便利機能“ADF”搭載



※1

ADF（自動原稿送り装置）搭載で、一度に20枚までの連続読み取りが可能。複数枚のスキャンやコピーを効率化できます。

クロだけ印刷



※2

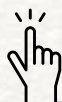
カラーインクが切れても、黒インクがあれば最大で30日間モノクロ印刷が可能。急なインク切れ時も安心して使用できます！

自由におけるコンパクト設計



※画像はイメージです

インク交換や用紙の出し入れが前面からできます。スペースの限られた学生さんの部屋でも置きやすいコンパクト設計です。



大学生協限定！修理時はご自宅までお引き取り＆お届け！

メーカー保証は1年で、**2～4年目は修理費が特別割引価格となります。**修理費は生協店舗で申し込んで頂ければ、ご自宅まで引取りに伺い、修理後はご自宅までお届けいたします！さらに、**ピックアップ送料は4年間無償！**※3

毎年、約15,000名以上の新入生がブラザーのプリンターを購入しています！

※1 読み取りは片面のみです。※2 用紙の設定によっては「クロだけ印刷」ができない場合がございます。電源コードを抜いたり、空になったカートリッジを取り外した場合は新しいカートリッジを取り付けるまで印刷できません。※3 大学生協店舗経由で修理をお申込みいただくことが適用条件となります。通常修理時にかかるピックアップ送料（¥2,500円）を大学生協で購入いただいた方のみ特別に無償で対応させていただきます。

マルチに使えるモバイルバッテリー3点セット

ありそうでなかったノートパソコン向けモバイルバッテリーとACアダプター、Type-Cケーブルをセットにしてのご提案です。学内では充電できる場所が少なく、ACコンセントがない場所でも安心。パソコン、スマホ、タブレットの充電には、これ1台あれば安心です。

高速充電器 (SuperPort S3)

PD 65W出力により多くのノートPCの充電が可能。
GaN技術採用 高出力で95gの軽量。



高耐久USB充電ケーブル (SuperCord 100W Cabl)

ナイロン&ケブラー[®]編組の超強力で耐久性に優れています。
100Wまでのパワーデリバリー急速充電をサポート



モバイルバッテリー (SuperTank S4)

最大100W 出力可能なハイパワーモバイルバッテリー。
19,200 mAh の大容量。



13

モバイルバッテリー・インナーケース

モバイルバッテリー3点セット

新入生特別価格 ▶ **14,980円(税込)**

ご入学後、購買店で
お渡しします。

市場参考価格 20,760円(税込)

カジュアルPCインナーケース

アクセサリポケットが付いたすっきりしたデザインのカジュアルインナーケース

- カラー：ブラック
- 11.6インチワイドまで対応



カジュアルPCインナーケース

生協価格 ▶ **1,680円(税込)**

ご入学後、購買店で
お渡しします。

大学生のインターネットと言えば！ 学割 モバイルルーター

モバイルルーター アカデミックプラン

事務手数料端末代金などの
初期費用無料



完全大学生協限定

30GB
/月

2,980円/月(税込)



後からプラン変更OK*

無制限
/月

3,980円/月(税込)

※プラン変更は30GB→無制限の1回のみです。
※プラン変更の適応スケジュールは下記となります。
【20日まで】翌月1日から適応
【21日～月末】翌々月1日から適応

どこでもつながる
マルチキャリアネットワーク

防水・防塵対応

連続通信時間 **12** 時間

便利機能
モバイルバッテリー・翻訳機能付き

おすすめポイント

Point

立ち合い工事などが不要で、
ご入学後すぐ使えます！

Point

大学生協限定の**特別プラン！**
一般価格よりお得！

Point

生協の**安心サポート**付き

Point

面倒な**ご契約は不要**です

Point

どこでもつながる**安心感**
マルチキャリア対応！

Point

マルチキャリアネットワークで
国内・海外も快適！

Point

繋げるのはPCだけじゃない
iPad・スマホもお任せ

Point

モバイル**バッテリー機能**と
防塵防水対応

Point

翻訳機能と
1回限定プラン変更可能

- 回線の表記はベストエフォートになり、ネットワーク混雑時は速度が遅くなる場合があります。
- 最大通信速度は下り150Mbps上り50Mbps。
- サイズ：約140mm×76.5mm×12mm 195g Wi-fi最大同時接続台数：10台 ※マルチキャリア対応ですが通信事業者を指定することはできません
- ※無制限プランは一定期間内に大量のデータ通信のご利用があった場合、当日の通信速度を制限する場合があります
- 返品およびキャンセルはお受けできません。事前に通信提供エリアなど調べてからご購入下さい
- 2年以内に契約解除を行った場合、端末代金10,000円(税抜)が発生します。
- 海外利用の際、日本時間でのカウントになりますので国によってカウント日数がズれる場合がございます。
- プラン変更は30GB→無制限とし、無制限→30GBへの変更はできません。

サービス・契約に関するお問い合わせ

株式会社トレミールTREモバイルサポートセンター

【MAIL】info@mobile-prepaid.jp

営業時間 10:00～17:00(土日祝・年末年始除く) 電気通信事業届出番号 A-29-15742

お申し込みは
簡単
Webで！



14

モバイルルーター

TOEIC® 公式eラーニング

(基礎編、3か月コース)



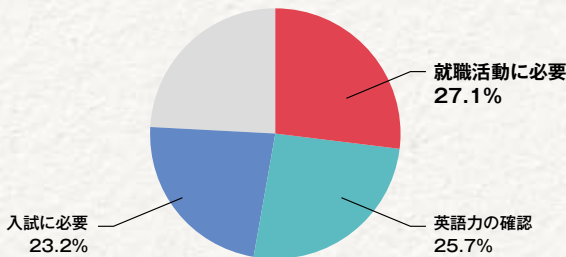
TOEIC® Programとは

TOEIC® Programは、英語によるコミュニケーション能力を幅広く評価する世界共通のテストプログラムです。2024年卒大学生就職企業人気ランキング(文系・理系の各上位50社合計100社)において約7割の企業で採用されるなど、社会で広く活用されています。

中でも「聞く」「読む」の英語能力を測るTOEIC® L&Rは、日常生活やグローバルビジネスで生きる「英語で聞く・読む能力」を測定するテストです。

スコアで評価される特長を生かし、学校における入学試験、単位認定の基準、多くの企業における採用、海外赴任者選抜や昇進・昇格基準などに活用されるほか、授業の効果測定や英語研修、自己啓発の目安にも採用されています。

大学生がTOEIC® L&Rを受ける理由って？



TOEIC Tests公開テスト申込時アンケート(2022年度)より

就活のためにどれくらいのスコアが必要？

大学1年生の平均スコア※1

458

企業が新入社員に期待するスコア※2

550~

※1:「TOEIC Program DATA&ANALYSIS 2023」IPテストデータより
※2:「企業における英語研修、英語月用の実態調査~2022」より

採用企業・団体例(一部のご紹介)

伊藤忠商事/キャノン/ソニーグループ/ソニーミュージックグループ/トヨタ自動車/ニトリ/ファーストリテイリング(ユニクロ・ジーユー・プラステ・セオリー)/富士通/三菱重工/三菱UFJ銀行/明治グループ(明治・Meiji Seika ファルマ)/森永乳業

※「マイナビ・日経2024年卒大学生就職企業人気ランキング(文系総合ランキング・理系総合ランキング)」各上位50社、合計100社かつTOEIC Program採用企業(2022年度)より

公式eラーニング(基礎編)

TOEIC® Programの各テストを開発しているETSが制作・監修する公式教材です。実際のテストと同じクオリティーで学習することができます。

【こんな方におすすめ】

- ✓じっくり基礎から学習したい方
- ✓500点突破を目指したい方
- ✓英語が苦手でも何から手を付けたいかわからない方

【特長】

- 1 テストを作成しているETSが英語初中級者のために開発
- 2 4つの段階的なプログラム
- 3 英語基礎スキルを伸ばす5種のトレーニング
- 4 英語初中級者の継続的な学習をサポートする付加機能
- 5 マルチデバイス対応で、いつでもどこでも学習可能

より詳しいガイダンスを
動画でご覧ください



<https://youtu.be/VDF0xe9guhs>

無料体験も可能です



受講者ID: 798094
パスワード: NUa2QMv
<https://elfdn.iibc-global.org/rpv>

※一部のコンテンツのみ体験可能です
※無料体験で受講したデータは重複されません。

受講料

3か月コース
新入生価格 ▶ 14,300円(税込)

定価27,500円

オンライン

新入生のための 英語コミュニケーション講座

全国の大学生と一緒に取り組む双方向オンライン講座。

高校までにせっかく学んだ英語を使える英語に変えてみませんか。しゃべれないのは、英語力がないのではなくて英語モードになっていないだけ。「間違わない」ことにこだわると「通じる」英語を身につけることは難しいのです。

👉 こんな人に参加して欲しい

- 中学高校でせっかく学んできた英語を、本当に使えるようになりたい。
- 海外語学研修や留学を見据えて今のうちに力をつけておきたい。
- 道で英語で話しかけられて、聞こえないふりをしたことがある。
- 積極的にコミュニケーションが取れる自分になりたい。



開講時期 2025年4月～12月 / 全20回 (1回90分)

新入生のための英語コミュニケーション講座

88,000円 (税込)

※詳細は専用チラシでご確認ください。

※申込締切日は、2025年4月7日(月) 12:00まで

新入生のための英語コミュニケーション講座

オンライン講座説明会(2回実施) …… 2025年2月26日(水)、3月25日(火)

2回のオンライン講座ガイダンスは同じ内容なので、どちらか1回参加してください。

説明会の参加申し込みはこちら。見逃し配信もこちらから。

<https://manabiweb.univ.coop/guidance25/>

OGからのメッセージ

「高校まで英語が苦手で授業も嫌いだった」という溝口さん。今では英文メールのやりとりや、英語でのミーティングもしながら文部科学省で働いておられます。講座を受けることで英語に対する意識が変わり、英語以外のことでも積極性が出て、学ぶことに興味が出て今の進路にもつながっているそうです。

溝口颯乃さん

2021年立命館大学卒・新入生のとき英語コミュニケーション講座を受講、2年生からは学生リーダーも経験

「1回生のはじめに講座を受けてとても良かった、大きな影響を与えてくれた」という溝口さんのインタビューはこちらから

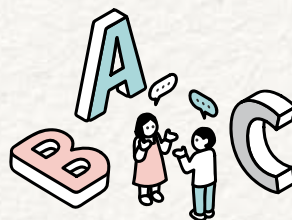


本講座修了者には オープンバッジを付与

学んだことをグローバルに証明する「オープンバッジ」をコース修了者に発行します。就職活動の電子履歴書等にも使うことができ、積極的に学んできたことや身につけてきたことを証明することができます。

※オープンバッジの付与には講座の出席率や課題の提出率など、一定の条件を満たす必要があります。

オープンバッジについてはこちらから
<https://www.openbadge.or.jp/>



大学生協がはじめての海外旅行を応援！ メルボルン異文化体験ツアー9日間

メルボルン異文化体験ツアーは、「海外に興味がある」「生きた英語に触れてみたい」「英語学習のモチベーションを高めたい」「将来は、本格的な留学をしてみたい」という思いを持った新入生を応援する、大学生協オリジナルの海外研修プログラムです。普通の海外観光旅行では得られない体験を、全国から参加した仲間とチャレンジします。

ツアーのポイント 5感で体験！24時間英語シャワーで【英語脳&英語耳】になろう！

体験

現地語学レッスンで留学体験

ドキドキのレッスンも、まずは参加者と一緒に Let's Try!

挑戦

生協にしかないプログラムで異文化交流

現地の大学生&留学生との交流や現地地で働く社会人との交流で「自分」の価値観を広げます。

成長

充実したアクティビティと事前・事後学習会！

学んだことをきちんと「身」にして、次への学びにつなげます。

安心

24時間日本語サポートで申込から帰国まで安心

海外旅行保険自動付帯！現地滞在中も日本語スタッフがサポートしますから、初めての海外旅行でも大丈夫

出発予定日

2025年8/11(月)・8/18(月)・8/25(月)・9/1(月)・9/8(月)

各日程40名 ● 事前学習2回、事後学習1回付

なぜ、研修先がメルボルンなのですか？

1. 世界で最も住みやすい都市ランキング 7年連続1位
2. 移民の国、様々な文化が共存して異文化交流にピッタリ
3. 学びと観光のバランスが良い
4. 地理的・治安的な側面が優れている
5. 大学生がチャレンジ・体験できる環境が整っている



他大学の参加者にインタビュー！

ツアーに参加した感想、これからのチャレンジについて教えてください

A. メルボルンツアーに参加した目的は、英語力を向上させ、ツアーでの経験を大学での学びにつなげ、視野を広げることでした。将来的に長期の留学を考えていたため、まずは短期のプログラムに参加することを決意しました。ツアー後、英語を話せるようになりたいという強い意欲が芽生えました。実際に店員さんやホテルスタッフと英語でやり取りする中で、今まで学んできた英語が通じたことに感動し、さらに英語を学びたいというモチベーションが高まりました。文法や発音にこだわりすぎず、自分の思いを伝えようとする姿勢が大切だということを実感し、今後もその精神を大事にしていこうと考えています。また、ツアーを通じて異文化や価値観の違いを実感し、オーストラリア以外の国にも訪れて英語を使い、世界中の人々と交流したいという新たな目標が生まれました。今後は、大学在学中に留学や資格取得に向けて、英語脳を鍛える習慣をつけていくことを目指しています。

(早稲田大学 Hさん 2024年参加者)

\\ 酪農学園大学からの参加者にインタビュー //



酪農学園大学
獣医学類 新2年生
小川 千遥さん

今回、このプログラムにご参加いただいた動機は何ですか。

- A. 以前から海外に興味があり、今回このような団体で海外へ行ける研修があると知り、参加しました。プログラムを通じて、海外の人ともっと話したいと思うようになり、英語の学習へのモチベーションとなりました。



プログラム全体の感想をお願い致します。

- A. 個人では経験できないようなことを9日間でたくさん経験させていただき、とても充実したものとなりました。英語クラスでアウトレットに行き、海外の方に話しかけるという経験がとても印象に残りました。また、オプションツアーでオーストラリアの自然を体感できたのでとても良いツアーだったと思います。



次年度の新生にむけて、お勧めポイントやアドバイスをお願いします。

- A. 英語クラスの後に自由行動できる日が多いので、予め行きたいところとその手段を多めに決めておくことをおすすめします。メルボルンの街を予想以上にまわって、満足できるほどの時間があるので、オプションツアーは参加した方が良いでしょう。個人では中々経験できないことばかりだったので、現地在住の日本人の方のお話やメルボルン大学の訪問など、とても刺激になり、面白かったです。



現地に持って行って良かったものはありますか？

- A. WiFiルーターは必須です。私は、LINEを主に使うので容量多めのプランを選択しました。あまりギガを使わない日も何日かありましたが、容量ギリギリまで使った日もあったので、容量多めにプランを設定していて良かったと思いました。



持っていけばよかったものは、大きめのバッグと大きめのエコバッグです。貴重品や傘、ペットボトルなどたくさん入って両手もあくバッグを主に使えば良いと思います。また、エコバッグはスーパーなどでものを買った際、全て入るように余裕のある大きさのエコバッグを持っていけば良いと思います。



大学の国際交流のページにも体験談が掲載されています



異文化体験ツアーの詳細はこちらから

写真はメルボルン異文化体験ツアーの主催先からの提供です。

実習着・白衣販売のご案内

酪農学園生協がご提案している実習着や白衣等と同等のものをご用意いただければ大丈夫です。

- 大学で行われる実験や実習に必要な「作業着・つなぎ・安全長靴・帽子・白衣」は、色やサイズがありますので、事前の確認をお願い致します。
- 実習着等は、集中販売日を設定しています。その後は、購買店内でのご案内になりますが、新学期時期は大変込み合います。試着などを希望される場合は、すぐに対応できないこともあります。集中販売日を逃さないようにしてください。
- 在庫は十分にご用意していますが、品切れの際はご容赦ください。客注品にて早くお渡しできるように手配いたします。
- 生協加入をお済ませでない場合は、生協価格での購入ができません。**かならず、申込締切日までに生協加入をお済ませください。
- 生協電子マネーで購入するとポイントが付与されます。大変お得ですので、事前チャージを行っておいてください。



学類ごとに必要なものと、履修する実験や実習で必要になるものがあります。以下をご参考にしてください。

環境共生学類

- 作業着(長袖ブルゾン・ツータックパンツ)
- 帽子・長靴

それ以外の学類

- つなぎ・帽子・長靴
必須科目「健土健民入門実習」で使用します。
獣医学群「健土健民・獣医学入門実習」で使用します。

白衣が必要な学類

- 循環農学類
- 食と健康学類
- 獣医学類
- 獣医保健看護学類

管理栄養士コースは必要です。

生物実験や化学実験などを履修する場合は必要です

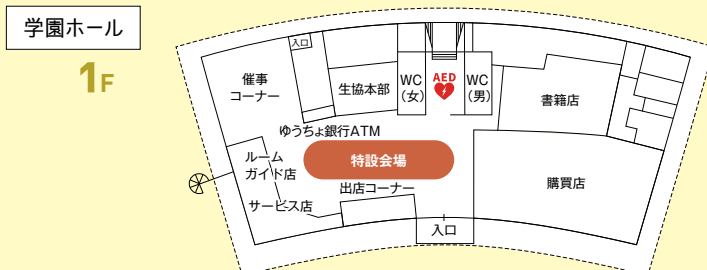
獣医・獣医保健看護学類は、つなぎ(青)・帽子(赤)の色指定がありますので、ご注意ください。



実習着・白衣販売のご案内

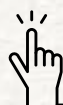
販売期間 2025年4月7日(月)12:00 ~ 18:00
2025年4月8日(火)10:00 ~ 18:00

※ガイダンスのない時間にご利用ください



商品リストやサイズ表は、後日お送りする専用チラシまたはホームページでご確認ください。

教科書販売のご案内

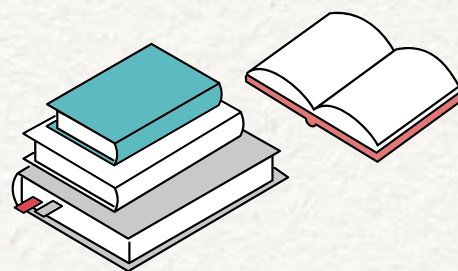


酪農学園生協には、学生さんのための書店があります

大学の教科書の多くは、高校までの教科書のように教科別に編集された本ではありません。学術書や専門書が教科書になります。もちろん、講義の為にだけに編集された本もあります。それらを通販サイトで購入しようとしても冊数が確保されていないため、売り切れの場合が多く発生します。大学生協では、先生からの依頼で教科書を揃え、ある程度の部数を確保して販売をしています。ただし、在庫数は前年の受講者数などを考慮するため誤差が発生しますので、全く売り切れが無いとは言い切れません。

教科書販売期間は約2週間程度です。その間に、シラバスなどで自分の必要な教科書を確認して購入しましょう。

教科書に限らず書籍の返品は一切お受けしていません。



教科書購入の流れ

1

履修する科目を決めよう

履修する科目を決めてシラバスで講義内容や教科書の有無などを確認しましょう。全ての科目で教科書が指定されているわけではありません。後から履修しないことになっても返品はお受けできません。

2

教科書リストをチェック

教科書リストで金額などを確認しましょう。教科書販売特設会場または書籍店内で教科書を選んで、レジで精算してください。

3

生協電子マネーで6%還元(実質割引)

「大学生協スマホアプリ」を利用して生協電子マネーで精算しましょう。6%のポイントが付与されて大変お得です。学生証(ICカード)でも生協電子マネーが利用可能です。

20

教科書販売のご案内



教科書販売のご案内

販売期間 2025年4月11日(金)～4月25日(金)

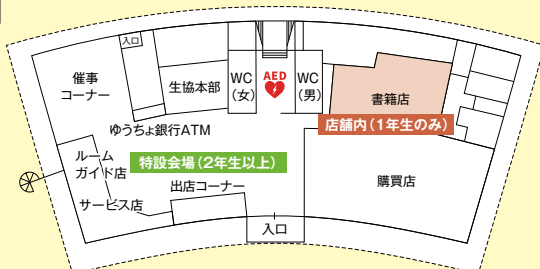
販売時間 平日 10:00～15:00
(土曜日曜祝日は定休日)

ご注意

- 生協加入を済ませてから、教科書を購入されることをお勧めします。
- 大学の日程変更により、営業日数も変更になる場合があります。その際は、生協ホームページやX(旧ツイッター)でお知らせします。
- 酪農学園生協からの連絡は、大学アドレス s*****@stu.rakuno.ac.jp へ送信します。
- 現金支払いではポイントはつきません。
- 購入前に、大学生協アプリの登録を行ってください。現金払いでは、購入代金から6%のポイント付与はされません。

学園ホール

1F



自動車運転免許の取得

大学生協では、自動車学校と提携して「生協組合員価格」で入校が可能です。直接、自動車学校の窓口やコンビニで入校手続きするより断然格安です。また、生協でご案内する自動車学校は、通学制と合宿制の2通りです。自分に合った方法で、自動車運転免許を取りましょう。



大学生協で入校するメリット

- 安い** どこよりも安い「生協組合員価格」があります。更にキャンペーンも実施します。
- 便利** 近隣の自動車学校では、無料送迎バスが運行しています。
- 安心** 学園ホール1階・サービスセンター内に相談窓口があります。学内にあるので、いつでも相談ができます。



自動車普通免許は必要ですか？

まだまだ就職には必要な資格です。どうせ自動車を運転することもないから免許を取る必要がないと思われる方も多いかもしれませんが、エントリーシートの資格欄に何も書くことがないとスタートラインから違ってきます。また、サークルや部活動あるいは仲間と遠出したりすることもあるかもしれません。

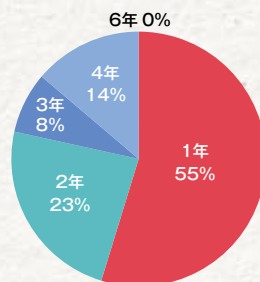
21

自動車免許



ほとんどの学生さんは、1・2年生で取得します

1・2年生の方が、上級学年より比較的時間の余裕があります。どうしても夏休みや春休みの時期は込み合いますので、卒業間際には間に合わないこともあります。グラフからもわかるように約8割の学生さんが、1・2年次に免許を取得しています。



キャンペーンを年2回実施しています(予定)

6月と11月の2回、入校キャンペーンを実施していて通常期よりも更にお得になります。でも、意外とキャンペーンにこだわらず、通えるタイミングを優先される方も多いようです。とはいえ、お得な期間を見逃さずお申し込みください。時期が来ましたら広報致します。自動車免許の詳しい情報は、専用ホームページをご覧ください。



お申込みの流れ

生協組合員の特典です。生協加入をお済ませください。

1

入校する自動車学校を決める

専用パンフレットを参考にしてください。



2

酪農学園生協で支払いをする

学園ホール1階サービスセンター内サービス店へお越しください。店頭で現金払い、または生協電子マネー、クレジットカードでお支払いください。

3

生協発行の「受講票」を持って、自動車学校へGO



ご紹介している商品とサービス一覧

カテゴリー	商品	価格(税込)	商品受け取り場所
パソコン	富士通UH08 4年間保証付き セットアップサポートなし	185,130円	ご指定場所へ宅配
	富士通UH08 4年間保証付き セットアップサポート付き	188,130円	セットアップ会場
	富士通UH08 4年間保証付き セットアップサポート付き PCプレミアムサポートパック付き	203,130円	セットアップ会場
講習会	オンラインPC活用講座(本講座)	24,800円	オンライン受講
	オンラインPC活用講座(準備講座)	3,000円	
タブレット	iPad 4年間保証付き	63,050円	ご指定場所へ宅配
講習会	オンライン iPad活用講習会	5,000円	オンライン受講
周辺機器	プリンター ブラザー DCP-J915N	15,380円	ご指定場所へ宅配
	モバイルバッテリー3点セット	14,980円	店頭でお渡し
	ノートパソコン用インナーケース	1,680円	店頭でお渡し
自己啓発	スタートアップ講習会	9,000円	オンライン受講
英語学習	TOEIC公式eラーニング	14,300円	オンライン受講
	英語コミュニケーション講座	88,000円	オンライン受講

ご注文方法のご案内

生協特設ECショッピングサイトから、ご注文ください。

商品は、全て数量限定です。受付期間内でも、受注を終了いたしますので、お早目にお手続きしてください。

受付期間：2024年12月2日(月)～2025年3月31日(月)

1. 事前に「Web加入サイト」で生協加入をお済ませください。
2. 専用ページ <https://www.hokkaido-univcoop.jp/rakuno/juken/kyouzai/>の「ご購入はこちら」をクリックしてください。
3. カテゴリーから商品を選んでクリックしてください。
4. ECサイト利用規約のページで、「同意でしてログイン」をクリックしてください。
5. 「Web加入サイト」で使用したメールアドレスとパスワードを入力
6. 「多要素認証」を済ませると、商品購入に進めます

(注意) ※商品開封後の返品はお受けできません。

※ご注文はご本人が行ってください。扶養者様・保護者様が代行してのご注文はできません。

入学準備説明会

学生スタッフによる新入生向けプログラム

新しい大学生活を迎えるにあたって、心配なこと、不安なことがあると思います。先輩学生スタッフが、「生の大学生活」を紹介します。オープンキャンパスでは知ることのできなかった、具体的な大学生活をお伝えします。オンライン方式ですので、お気軽にご参加ください。一部内容については、生協職員がお伝えします。保護者様も一緒にご視聴ください。

先輩の体験談	講義やアルバイトなど、体験に基づいた大学生活をご紹介します
大学の全て	大学の1年などスケジュール、講義の受け方などをご紹介します
生協・共済のご紹介	大学生協の利用の仕方、学生総合共済の紹介
大学での「学び」にプラス	パソコンや講座のこと、様々な「学び」のご紹介
教科書や白衣の購入方法	入学後に教科書や白衣・作業着の購入があります

日程

- 第1回 2025年1月18日(土) 10:00 ~ 12:00
- 第2回 2025年3月1日(土) 10:00 ~ 12:00
- 第3回 2025年3月15日(土) 10:00 ~ 12:00

保護者様向けプログラム

大学の入学手続きを終えてからが、新生活の準備のスタートです。入学前ですが、卒業後を見据えての準備が大切です。大学でどのように過ごすのか、大学でどんなスキルを身につけるのかは、まだまだ保護者様のサポートが必要です。「新入生向けプログラム」とは違ったアプローチで、生協職員が保護者様に大学生協のサポートをご紹介します。新入生の方も一緒にご視聴頂けますが、必ず「新入生向けプログラム」もご視聴ください。

日程

- 第1回 2024年12月21日(土) 19:00 ~ 20:30
- 第2回 2025年3月8日(土) 19:00 ~ 20:30
- 第3回 2025年3月22日(土) 19:00 ~ 20:30

新入生向けプログラム・保護者様向けプログラムいずれも全ての回は、同じ内容になります。参加登録者の方に、ZoomのURLをメールにてお知らせします。事前に、Zoomで視聴できるようにご準備ください。できるだけパソコンで視聴をしてください。質問等は、チャット機能を利用します。詳細は、専用ホームページをご参照ください。



▲ 酪農学園生協HP

詳細は、専用ホームページやメールでご案内いたしますので、ぜひ、ご期待ください。