



共済ボード

～加入していること、忘れてませんか？～



「共済ボード」では毎月、CO・OP 学生総合共済の給付事例をご紹介します！
こんな事例で給付金が受けられるんだ、という気づきがあれば幸いです。
自分が加入しているかわからない、という方は「共済マイページ」からご
確認ください！共済マイページについてはポスター下部をチェック！

▼タヌロー



11月の給付件数：**67**件

※扶養者死亡の事由は除く

給付金合計：**3,564,000**円

スポーツ事故：**29**件

交通事故：**4**件

日常生活上の事故：**10**件

病気：**24**件

大学での事故のほかにも、
通学中、旅行中、家での事故や、
病気にも対応しているよ！



11月はこんな事例があったよ！

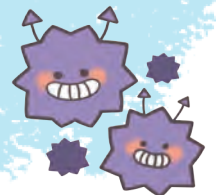
スポーツ事故

自転車競技で他の自転車と衝突、
肩及び上腕の骨折、通院17日。
共済金：34,000円



病気

潰瘍性大腸炎のため、入院8日。
共済金：80,000円



「私って共済に加入してるのかな...？」と心配な、そんなあなた！

共済マイページから確認できます！共済マイページ登録はこちらから！→
共済加入・共済金請求は、共済・組合員センター（クラーク会館）
または北部トラベルセンター（北部食堂2F）まで！

